



**AMBRO
MEDICA** S.R.L.S

PRODOTTI PER LA CHIRURGIA PLASTICA

Ambro Medica, azienda di distribuzione di prodotti per la chirurgia plastica, medicina estetica e chirurgia generale dagli elevati standard qualitativi, è specializzata da oltre dieci anni nel settore . La ditta seleziona con cura e competenza prodotti ormai consolidati nel tempo ma , allo stesso tempo , cerca di offrire alla propria clientela, articoli di elevata qualità volti a soddisfare le sempre nuove e mutevoli esigenze della chirurgia plastica , della medicina estetica e della chirurgia in generale.



L' attenzione e la cura che riponiamo nel soddisfare le richieste dei nostri clienti, non varia secondo la consistenza dell' ordine: se abbiamo fornito un buon servizio al nostro cliente la nostra soddisfazione è la stessa sia nel vendere un batuffolo d' ovatta che un laser.

Amm. Unico Fabio Eugenio Sangiovanni

CANNULE

CANNULE CON ATTACCO LUER-LOCK

UN FORO • DUE FORI • TRE FORI

PER PRELIEVO E INNESTO ADIPOSITO

Referenza

Descrizione

AG1015/1	Cannula cm10Xmm1,5 un foro
AG1015/2	Cannula cm10Xmm1,5 due fori
AG102/1	Cannula cm10Xmm2,0 un foro
AG102/2	Cannula cm10Xmm2,0 due fori
AG15-2/1	Cannula cm15Xmm2,0 un foro
AG15-2/2	Cannula cm15Xmm2,0 due fori
AG15-2/3	Cannula cm15Xmm2,0 tre fori
AG15-3/1	Cannula cm15Xmm3,0 un foro
AG15-3/2	Cannula cm15Xmm3,0 due fori
AG15-3/3	Cannula cm15Xmm3,0 tre fori
AG15-4/1	Cannula cm15Xmm4,0 un foro
AG15-4/2	Cannula cm15Xmm4,0 due fori
AG15-4/3	Cannula cm15Xmm4,0 tre fori
AG20-2/1	Cannula cm20Xmm2,0 un foro
AG20-2/2	Cannula cm20Xmm2,0 due fori
AG20-2/3	Cannula cm20Xmm2,0 tre fori
AG20-3/1	Cannula cm20Xmm3,0 un foro
AG20-3/2	Cannula cm20Xmm3,0 due fori
AG20-3/3	Cannula cm20Xmm3,0 tre fori
AG20-4/1	Cannula cm20Xmm4,0 un foro
AG20-4/2	Cannula cm20Xmm4,0 due fori
AG20-4/3	Cannula cm20Xmm4,0 tre fori
AG25-2/1	Cannula cm25Xmm2,0 un foro
AG25-2/2	Cannula cm25Xmm2,0 due fori
AG25-2/3	Cannula cm25Xmm2,0 tre fori
AG25-3/1	Cannula cm25Xmm3,0 un foro
AG25-3/2	Cannula cm25Xmm3,0 due fori
AG25-3/3	Cannula cm25Xmm3,0 tre fori
AG25-4/1	Cannula cm25Xmm4,0 un foro
AG25-4/2	Cannula cm25Xmm4,0 due fori
AG25-4/3	Cannula cm25Xmm4,0 tre fori



Rif. 1 foro



Rif. 2 fori



Rif. 3 fori

CANNULE CON ATTACCO LUER-LOCK
MULTIFORO PER PRELIEVO E INNESTO ADIPOSO

Referenza	Descrizione
SHP15-2/4	Cannula cm15Xmm2,0 quattro fori
SHP15-3/4	Cannula cm15Xmm3,0 quattro fori
SHP15-2/6	Cannula cm15Xmm2,0 sei fori
SHP15-3/6	Cannula cm15Xmm3,0 sei fori
SHP20-2/4	Cannula cm20Xmm2,0 quattro fori
SHP20-3/4	Cannula cm20Xmm3,0 quattro fori
SHP20-2/6	Cannula cm20Xmm2,0 sei fori
SHP20-3/6	Cannula cm20Xmm3,0 sei fori



Rif. MULTIFORO 4 fori

CANNULE CON ATTACCO LUER-LOCK
MANGUBAT A RASPA PER PRELIEVO ADIPOSO

Referenza	Descrizione
MNG10-2	Cannula cm10Xmm2,0
MNG10-3	Cannula cm10Xmm3,0
MNG10-4	Cannula cm10Xmm4,0
MNG15-2	Cannula cm15Xmm2,0
MNG15-3	Cannula cm15Xmm3,0
MNG15-4	Cannula cm15Xmm4,0
MNG20-2	Cannula cm20Xmm2,0
MNG20-3	Cannula cm20Xmm3,0
MNG20-4	Cannula cm20Xmm4,0
MNG25-2	Cannula cm25Xmm2,0
MNG25-3	Cannula cm25Xmm3,0
MNG25-4	Cannula cm25Xmm4,0



Rif. MULTIFORO 6 fori

AMBRO
MEDICA S.R.L.S



Rif. MANGUBAT A RASPA

CANNULE CON ATTACCO LUER-LOCK

A PONTICELLO PER PRELIEVO E INNESTO ADIPOSO

Referenza

Descrizione

LHV215	Cannula cm15Xmm2
LHV315	Cannula cm15Xmm3
LHV220	Cannula cm20Xmm2
LHV320	Cannula cm20Xmm3

Rif. A PONTICELLO

CANNULE CON ATTACCO LUER-LOCK

A SPATOLA PER PRELIEVO E INNESTO ADIPOSO

Referenza

Descrizione

LPL1010	Cannula cm10Xmm1,0
LPL1510	Cannula cm10Xmm1,5
LPL210	Cannula cm10Xmm2,0
LPL215	Cannula cm15Xmm2,0
LPL315	Cannula cm15Xmm3,0

Rif. A SPATOLA

CANNULE CON ATTACCO LUER-LOCK

A CODA DI RONDINE PER DISSEZIONE

Referenza

Descrizione

LFD1010	Cannula cm10Xmm1,0
LFD1510	Cannula cm10Xmm1,5
LFD210	Cannula cm10Xmm2,0
LFD215	Cannula cm15Xmm2,0
LFD315	Cannula cm15Xmm3,0
LFD326	Cannula cm26Xmm3,0
LFD426	Cannula cm26Xmm4,0

Rif. CODA DI RONDINE

CANNULE CURVE CON ATTACCO LUER-LOCK

A FORO APERTO PER PRELIEVO E INNESTO ADIPOSO

Referenza

Descrizione

CC1010/Int	Cannula cm10Xmm1,0 foro interno
CC1015/Int	Cannula cm10Xmm1,5 foro interno
CC1015/Est	Cannula cm10Xmm1,5 foro esterno

Rif. A FORO APERTO

CANNULE CURVE CON ATTACCO LUER-LOCK

A FORO CHIUSO PER PRELIEVO E INNESTO ADIPOSO

Referenza	Descrizione
AC10/1,5	Cannula cm10Xmm1,5
AC10/2,0	Cannula cm10Xmm2,0
AC15/2,0	Cannula cm15Xmm2,0
AC15/3,0	Cannula cm15Xmm3,0
AC20/2,0	Cannula cm20Xmm2,0
AC20/3,0	Cannula cm20Xmm3,0



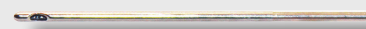
Rif. A FORO CHIUSO

CANNULE CON ATTACCO LUER-LOCK FORO CHIUSO PER PRELIEVO E INNESTO ADIPOSO

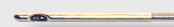
Referenza	Descrizione
AG03-1	Cannula cm3Xmm1,0
AG05-1	Cannula cm5Xmm1,0
AG07-1	Cannula cm7Xmm1,0



Rif. FORO CHIUSO 7CM



Rif. FORO CHIUSO 5CM



Rif. FORO CHIUSO 3CM

CANNULE CON ATTACCO LUER-LOCK FORO APERTO PER PRELIEVO E INNESTO ADIPOSO

Referenza	Descrizione
LIS207-1	Cannula cm7Xmm1,0
LIS207-1,5	Cannula cm7Xmm1,5
LIS209-1	Cannula cm9Xmm1,0
LIS209-1,5	Cannula cm9Xmm1,5



Rif. A FORO APERTO



Rif. KLEINE PER INFILTRAZIONE

CANNULE KLEINE

PER INFILTRAZIONE

Referenza	Descrizione
KLIS10-1,5	Cannula da infiltrazione e sei fori cm10Xmm1,5
KLIS15-1,5	Cannula da infiltrazione e sei fori cm15Xmm1,5
KLIS15-2,0	Cannula da infiltrazione e sei fori cm15Xmm2,0
KLIS15-2,5	Cannula da infiltrazione e sei fori cm15Xmm2,5
KLIS20-1,5	Cannula da infiltrazione e dieci fori cm20Xmm1,5
KLIS20-2,0	Cannula da infiltrazione e dieci fori cm20Xmm2,0
KLIS20-2,5	Cannula da infiltrazione e dieci fori cm20Xmm2,5
KLIS25-2,0	Cannula da infiltrazione e dieci fori cm25Xmm2,0
KLIS25-2,5	Cannula da infiltrazione e dieci fori cm25Xmm2,5
KLIS30-2,0	Cannula da infiltrazione e dieci fori cm30Xmm2,0
KLIS30-2,5	Cannula da infiltrazione e dieci fori cm30Xmm2,5



Rif. LUER-LOCK

CONNETTORIS LUER-LOCK/ LUER-LOCK

Referenza

LTA 01

CONNETTORIS SIRINGA CONO CAT./LUER-LOCK

Referenza

LTA 02

Rif. SIRINGA CONO CATETERE

BLOCCASIRINGA

Referenza

Descrizione

SNAP01	Blocca siringhe da 10cc
SNAP02	Blocca siringhe da 20/30cc
SNAP03	Blocca siringhe da 50cc

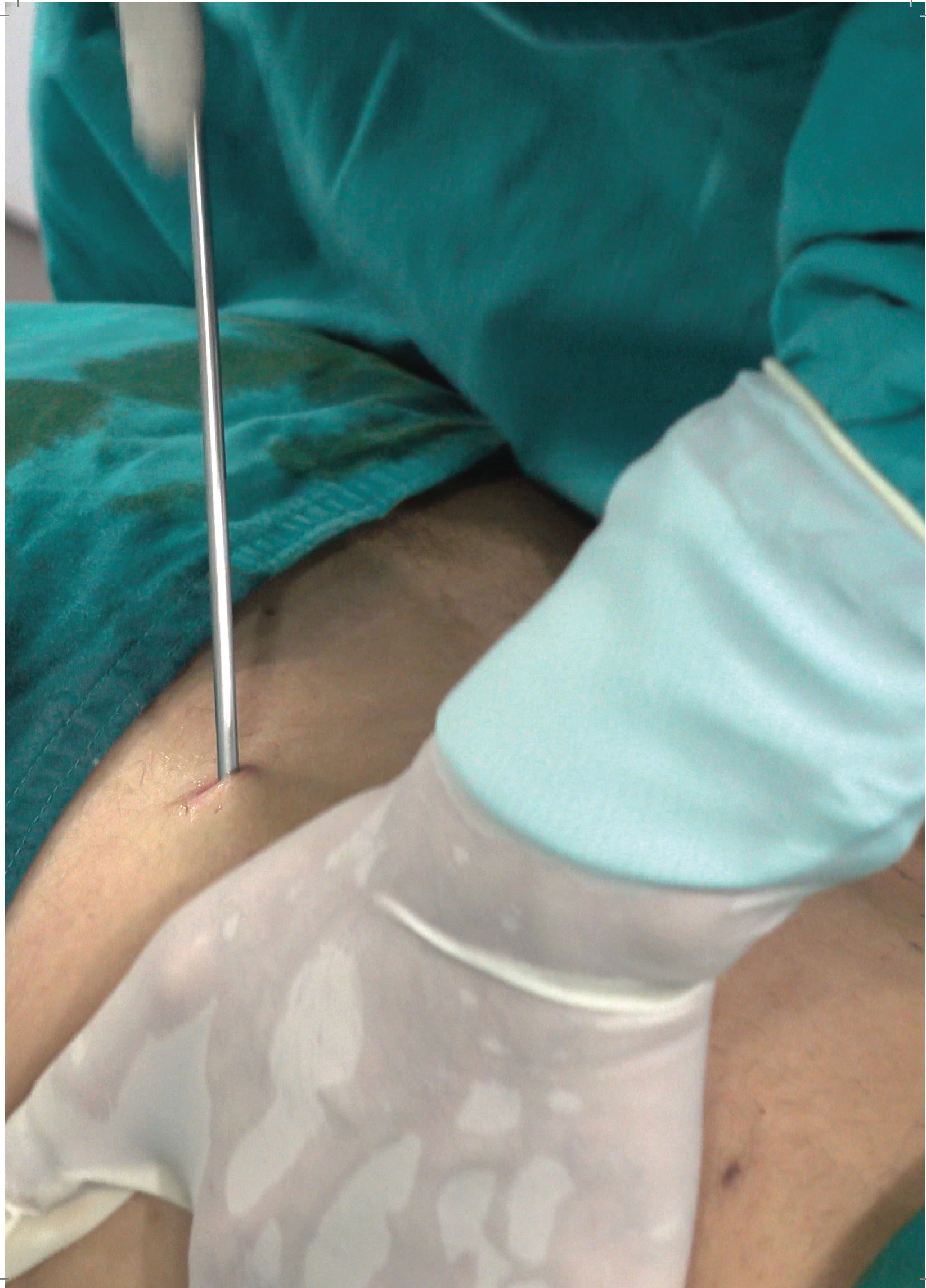


Rif. BLOCCASIRINGA

The logo for Ambro Medica S.R.L.S. features a stylized white graphic of three curved lines on the left, resembling a wave or a stylized 'A'. To the right of this graphic, the word 'AMBRO' is written in a large, bold, sans-serif font. Below 'AMBRO', the word 'MEDICA' is written in a similar font, with the 'M' being significantly larger and overlapping the 'A' of 'AMBRO'. To the right of 'MEDICA', the letters 'S.R.L.S.' are written in a smaller, sans-serif font.

AMBRO
MEDICA S.R.L.S





PORTA SIRINGHE

Referenza

PS 20

PS 50

Descrizione

Portasiringhe da 20/30 cc

Portasiringhe da 50 cc

Rif. PORTASIRINGHE 20/30cc



Rif. PORTASIRINGHE 50cc

LIPO-INJECTION HANDLE

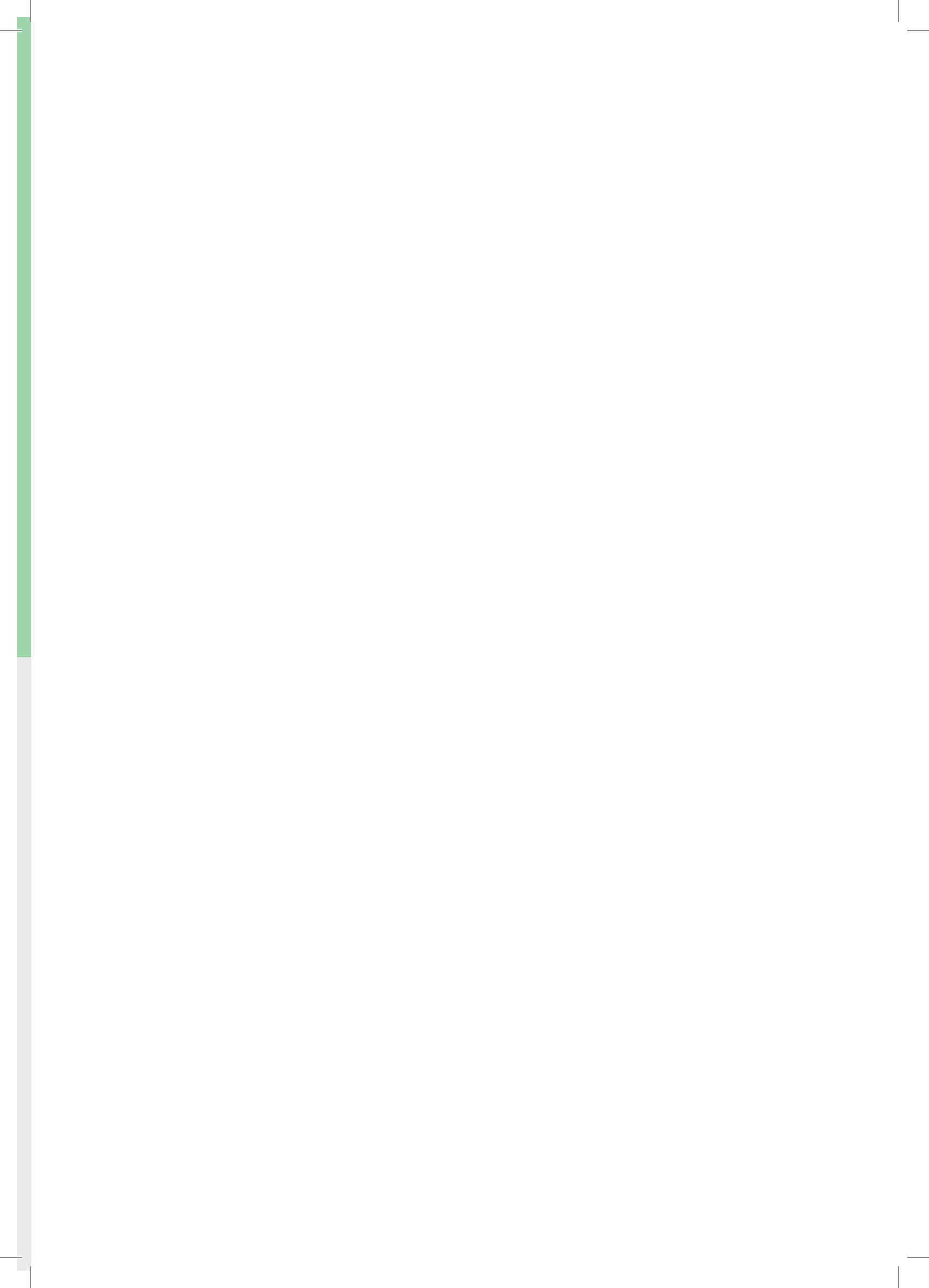
Referenza

LI 20

Descrizione

Manico millimetrato per siringa da 20 cc







SEDE LEGALE: Via L. Giordano, 51 - 80129 - Napoli - SEDE OPERATIVA: Via G. De Ruggiero, 87 - 80128 - Napoli
P.Iva/C.F.= 08767181210 - Cell. 3295446475 - 3382105999
email: info@ambromedica.it/ambromedica@libero.it - web site: www.ambromedica.it